

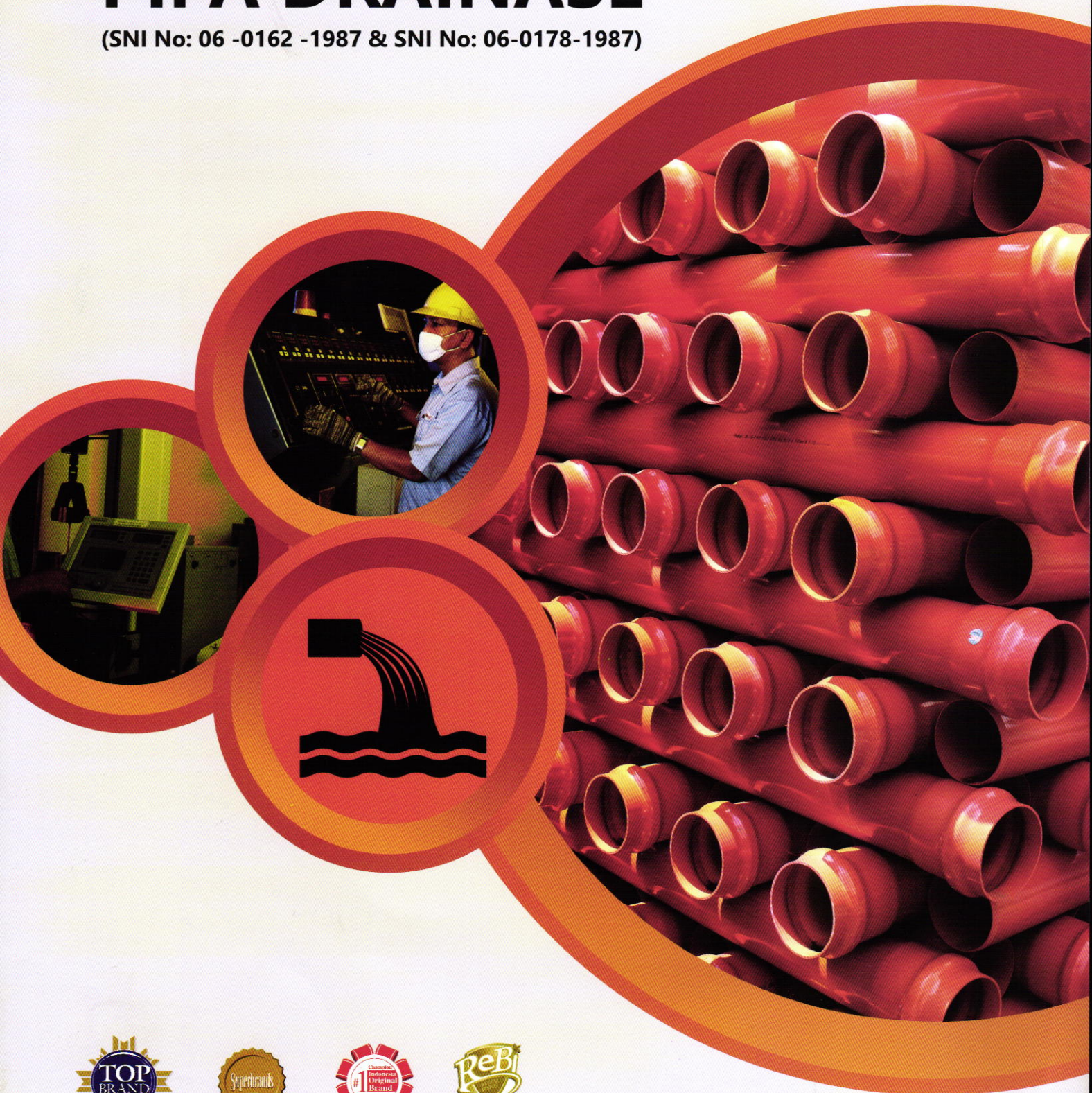
Pralon®

PERTAMA DAN TERBAIK



PIPA DRAINASE

(SNI No: 06 -0162 -1987 & SNI No: 06-0178-1987)



SPEKIFIKASI PIPA DRAINASE

NOMINAL DIAMETER OD		SNI 06-0162-1987		PANJANG STANDAR		
		KELAS A	KELAS B	E (TS)	E (BE)	L
(inch)	(mm)	Tebal (mm)	Tebal (mm)	(mm)	(mm)	(mm)
1¼	40	1.8	3.2	49		6000±5
1½	50	1.8	3.2	55		6000±5
2	63	1.8	3.2	63	115	6000±5
2½	75	1.8	3.2	70	115	6000±5
3	90	1.8	3.2	79	125	6000±5
4	110	2.2	3.2	91	130	6000±5
6	160	3.2	4.0	121	160	6000±5
8	200	3.9	4.9	145	175	6000±5
10	250	4.9	6.2	175	195	6000±5
12	315	6.2	7.7	214	215	6000±5
16	400	7.8	9.8	265	290	6000±5
20	500	9.8	12.3	-	340	6000±5
24	630	12.3	15.4	-	415	6000±5

Aplikasi :

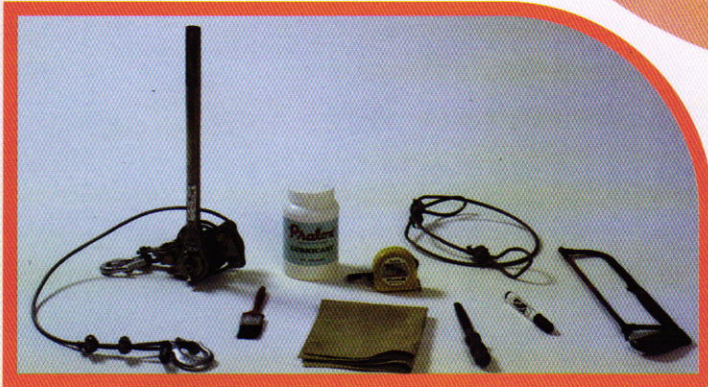
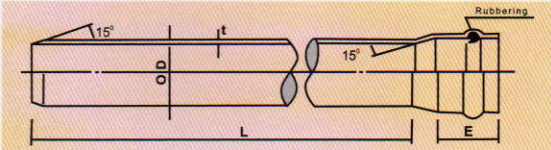
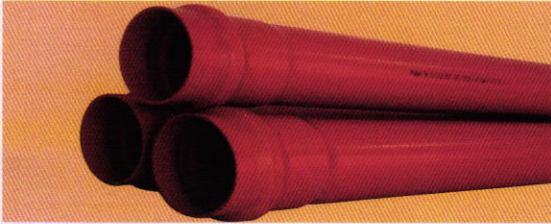
1. Saluran air buangan untuk rumah tinggal, komersial dan industri.
2. Sistem drainase dalam bangunan.
3. Untuk menyalurkan air hujan.
4. Instalasi pengolah air limbah.
5. Menyalurkan *effluent* yang berasal dari *septic tank*.

Keunggulan :

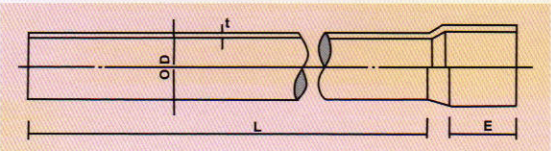
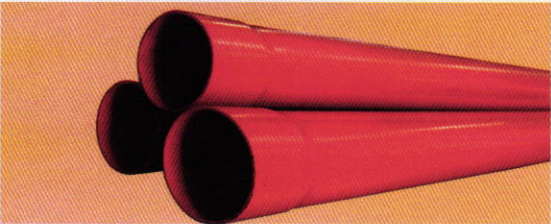
1. Kuat, tahan lama, dan tidak mudah pecah.
2. Mudah dalam pemasangan.
3. Ringan dalam transportasi.
4. Ramah lingkungan karena dapat didaur ulang.
5. Tahan terhadap kondisi yang asam atau basa.
6. Permukaan pipa yang halus meminimalisasi *pressure losses*.

METODE PENYAMBUNGAN

Rubber Ring Jointing System



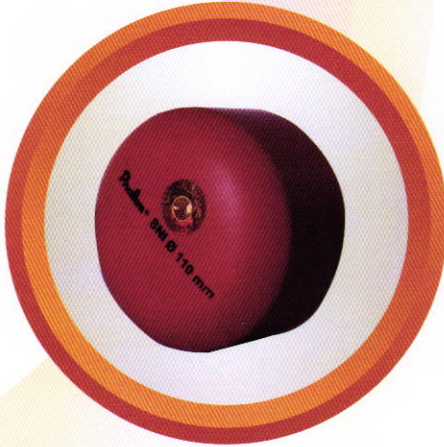
Solvent Cement Jointing System



FITTINGS



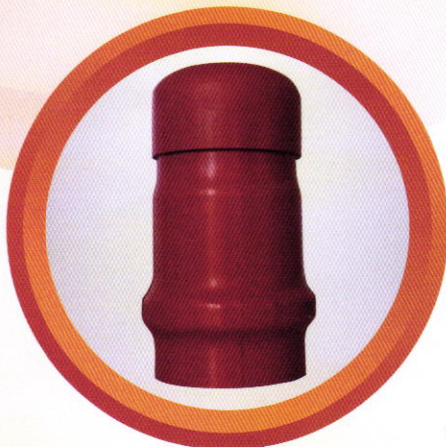
Bell Reducer



Cap



Bell Socket



Bell Cap



Bell Bend 90°



Solvent Cement



PT. PIPA LAKU INDONESIA

PLI PIPALAKU
Distributor Pipa & Accessories

Ruko Neo Arcade Blok B No. 3 - Gading Serpong - kelapa Dua
Tangerang - Banten - Indonesia - 021 22223993

www.pipalaku.com