

RUCIKA

Dimana air mengalir sampai jauh

www.pipalaku.com



PANDUAN TEKNIK & KATALOG PRODUK



RUCIKA
Standard



**Aplikasi Pipa uPVC
Air Bersih Bertekanan
dan Buangan**



Pendahuluan	01
Keunggulan dan Manfaat	02
Physical Properties	02
Standar Kualitas	02
Aplikasi Sistem	03
Jenjang Produk	03
Kelas AW	03
Kelas D	04
Fitting JIS K-6743	05
Fitting JIS K-6739	11
Transportasi dan Penyimpanan	18
Proses Penyambungan	20
Referensi Proyek	21



RUCIKA STANDARD

PT WAHANA DUTA JAYA RUCIKA

PT. Wahana Duta Jaya Rucika sebelumnya bernama PT Wavin Duta Jaya, telah memulai usahanya sejak tahun 1973. Dengan pengalaman lebih dari 40 tahun, kami telah memproduksi berbagai jenis Sistem Perpipaan Plastik dengan segala keunggulannya berbahan dasar PVC, PVC-O, PP-R, PE, Astolan seperti PVC Standard, PVC SNI Lite, PVC SNI Safe & Lok, PVC Rucika JIS, PVC – O Apollo, PE Black, PP-R & PP-RCT Tigris Green, SiTech+, Sambungan PVC Rucika (JIS) dan Lem Pipa PVC Ruglue. Di samping itu, adopsi teknologi yang kami lakukan secara berkesinambungan juga menghasilkan beberapa produk inovatif seperti Aquacell, Quickstream, Viny-Core dan Inspection Chambers. Dengan varian sistem perpipaan terlengkap, menjadikan kami, PT. Wahana Duta Jaya Rucika merupakan salah satu perusahaan pipa plastik yang terlengkap dan terinovatif di Indonesia.

RUCIKA STANDARD terbuat dari bahan **uPVC (unplastized Polyvinyl Chloride)** yang banyak sekali kelebihanannya dibanding material polimer lainnya, seperti : tahan terhadap korosi, kuat, ringan, mudah dalam penyambungan dan pemeliharaan.

Keunggulan dan Manfaat

- **Kuat dan tidak mudah pecah**
Mengandung resin uPVC dan aditif.
- **Menggunakan aditif khusus**
Dapat mereduksi pengaruh UV (Ultra Violet) terhadap pipa dalam jangka waktu yang lama.
- **Tahan terhadap kontaminasi bahan kimia**
- **Dapat digunakan untuk berbagai jenis sistem air bersih dan air buangan**
- **Terbuat dari uPVC yang bersifat *thermoplastic* sehingga dapat didaur ulang**
- **Memiliki beraneka ragam fitting / sambungan**
Menjamin instalasi terpasang dalam satu sistem.
- **Tahan lama**
Tidak dapat berkarat dan bebas pemeliharaan.
- **Termasuk isolator yang baik**

Physical Properties

Property	Unit	Value
Specific gravity	g/cm ³	1,40
Coefficient of linear expansion	mm/m.°C	8 x 10 ⁻²
Thermal conductivity	W/m.°C	0,15
Modulus of elasticity	N/mm ²	3000
Surface resistance	Ohm	> 10 ¹²

Standar Kualitas

RUCIKA STANDARD diproduksi di pabrik dengan sertifikasi ISO 9001:2015 dan produknya memenuhi standar JIS dan ISO.

Aplikasi Sistem

RUCIKA STANDARD diproduksi untuk berbagai kebutuhan seperti:

- Saluran air bersih
- Saluran pembuangan
- Saluran limbah
- Saluran irigasi
- Pipa ventilasi

Jenjang Produk

RUCIKA STANDARD dapat diklarifikasikan menjadi 2 (dua) kelompok:

1. Kelas AW, untuk air bertekanan tinggi sampai tekanan kerja 10 Bar dengan 14 macam ukuran diameter dari ½ inch sampai 12 inch.
2. Kelas D, untuk saluran pembuangan dan limbah dengan 11 macam ukuran diameter dari 1¼ inch sampai 12 inch.

Kedua kelompok tersebut tersedia dalam panjang standar sampai 4 meter.

KELAS AW

Diameter		Tebal Dinding (mm)	Panjang (m)	Sistem Penyambungan
inch	mm			
½	22	1,50	4	SC
¾	26	1,80	4	SC
1	32	2,00	4	SC
1¼	42	2,30	4	SC
1½	48	2,30	4	SC
2	60	2,30	4	SC
2½	76	2,60	4	SC
3	89	3,10	4	SC
4	114	4,10	4	SC
5	140	5,40	4	SC
6	165	6,40	4	SC
8	216	8,30	4	SC
10	267	10,30	4	SC
12	318	12,20	4	SC

SC : Solvent Cement (Penyambungan dengan Lem)

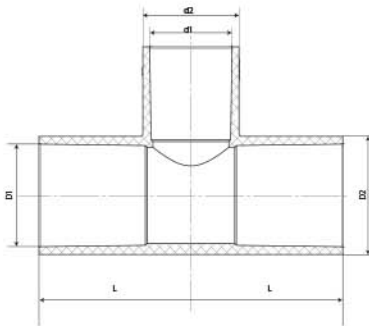
KELAS D

Diameter		Tebal Dinding (mm)	Panjang (m)	Sistem Penyambungan
inch	mm			
1¼	42	1,30	4	SC
1½	48	1,30	4	SC
2	60	1,30	4	SC
2½	76	1,40	4	SC
3	89	1,60	4	SC
4	114	2,00	4	SC
5	140	2,60	4	SC
6	165	3,00	4	SC
8	216	4,20	4	SC
10	267	5,20	4	SC
12	318	6,20	4	SC

SC : Solvent Cement (Penyambungan dengan Lem)

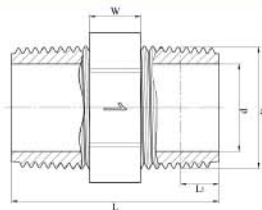


TEE (AW)



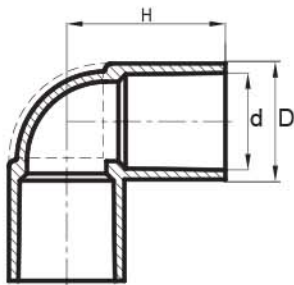
Ukuran Produk	D1	D2	d1	d2	L
1/2"	22	29	22	29	43
3/4" x 1/2"	26	33	22	29	48
3/4"	26	33	26	33	50
1" x 1/2"	32	40	22	29	53
1" x 3/4"	32	40	26	33	55
1"	32	40	32	40	58
1 1/4" x 1/2"	42	49	22	29	56
1 1/4" x 3/4"	42	49	26	33	59
1 1/4" x 1"	42	51	32	40	62
1 1/4"	42	51	42	51	69
1 1/2" x 1/2"	48	57	22	29	68
1 1/2" x 3/4"	48	57	26	33	70
1 1/2" x 1"	48	57	32	40	73
1 1/2" x 1 1/4"	48	57	42	49	76
1 1/2"	48	57	48	57	82
2" x 1/2"	60	70	22	29	76
2" x 3/4"	60	70	26	33	78
2" x 1"	60	70	32	40	81
2" x 1 1/4"	60	70	42	49	84
2" x 1 1/2"	60	70	48	57	90
2"	60	70	60	70	96
2 1/2"	76	87	76	87	110
3" x 1"	89	102	32	40	127
3" x 1 1/2"	89	102	48	57	150
3" x 2"	89	102	60	70	105
3" x 2 1/2"	89	102	76	87	114
3"	89	102	89	102	120
4" x 2"	114	130	60	70	186
4" x 3"	114	130	89	102	190
4"	114	130	114	130	152
6"	165	186	165	186	230
8"	216	236	216	236	258

DOUBLE NIPPLE (AW)



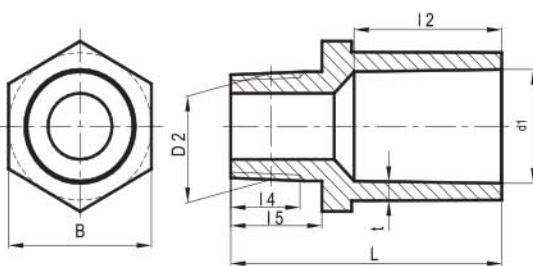
Ukuran Produk	D	d	L	L1	W
1/2	20,96	14,5	43	8,2	10
3/4	26,44	19	49	9,5	12
1	33,25	24	57	10,4	14

ELBOW (AW)



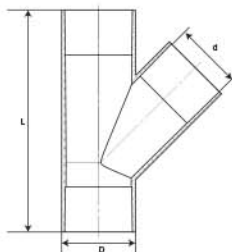
Ukuran Produk	d	H	D
½"	22	43	29
¾"	26	50	33
1"	32	58	40
1¼"	42	70	51
1½"	48	82	57
2"	60	96	70
2½"	76	110	87
3"	89	120	102
4"	114	153	130
5"	140	187	157
6"	165	230	186
8"	217	290	236
10"	267	280	287

VALVE SOCKET (AW)



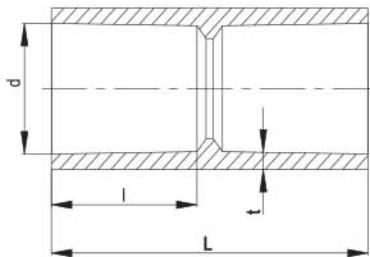
Ukuran Produk	d1	D2	I2	I4	I5	L	B	t (min)
½"	22.4	PT ½"	30	15	18.5	55	29	3.3
½" x ¾"	26.5	PT ½"	35	15	18.8	60	33	3.3
¾" x ½"	22.4	PT ¾"	30	17	20.5	58.5	33	3.3
¾"	26.5	PT ¾"	35	17	20.5	64	33	3.3
1" x ½"	22.4	PT 1"	30	15	23	71	40	3.3
1" x ¾"	26.5	PT 1"	35	17	23	71	40	3.3
1"	32.5	PT 1"	40	19	23	71	40	3.8
1¼"	42.6	PT 1 ¼"	45	22	26	80	51	3.7
1½"	48.7	PT 1 ½"	55	22	27	92	57.5	4.2
2"	60.8	PT 2"	63	26	31	106	70.5	4.6
2½"	76.6	PT 2 ½"	61	30	35	118	86.5	4.7
3"	89.6	PT 3"	72	34	39	127	101	5.7
4"	114.7	PT 4"	92	40	47	152	129	7.2

Y BRANCH (AW)



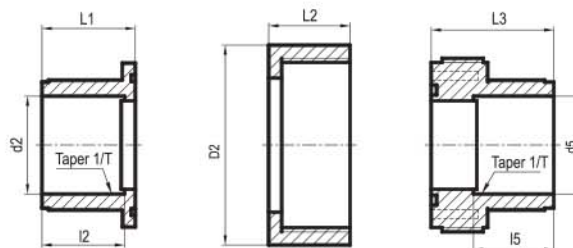
Ukuran Produk	d	D	L
3"	89.6	102	280
4"	114.7	130	342
8"	216	217	712

SOCKET (AW)



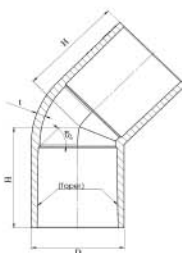
Ukuran Produk	d	L	I	t (min)
1/2"	22	67	30	3.3
3/4"	26	77	35	3.2
1"	32	87	40	3.7
1 1/4"	42	95	44	4.2
1 1/2"	48	117	55	4.1
2"	60	133	63	4.6
2 1/2"	76	145	61	5.2
3"	89	155	64	6.2
4"	114	200	84	7.6
6"	165	300	132	10.0
8"	216	410	145	10.5
10"	267	320	155	12.2

UNION SOCKET (AW)



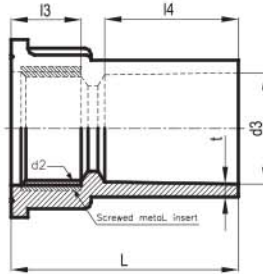
Ukuran Produk	d2	L1	I2	D2	L2	d5	L3	I5	1/T
1/2"	22.4	25	21	50	25.5	22.4	32.5	21.5	1/34
3/4"	26.45	28.6	25	59	27.4	26.45	34.5	24.5	1/34
1"	32.55	30.4	26.5	67.3	27.2	32.55	39.5	26.5	1/34
1 1/4"	42.6	36.5	32	78.4	34.4	42.6	49.7	31.5	1/34
1 1/2"	48.7	43	37.5	91.7	37.7	48.7	56	38.5	1/37

45° ELBOW (AW)



Ukuran Produk	D	H	t
2	70	80	6,5
2 1/2	87	80	6,6
3	102	97	8
4	130	122	10,5
6	185	184	13

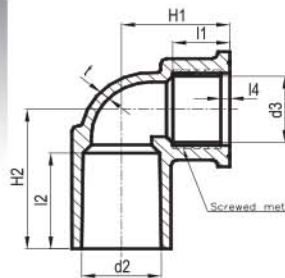
FAUCET SOCKET (AW)



Ukuran Produk	d2	d3	I3	I4	L	t (min)
*1/2"	PT 1/2"	22.4	17	30	52	3.3
*1/2" x 3/4"	PT 1/2"	26.45	17	35	60	3.3
*3/4"	PT 3/4"	26.45	19	35	59	3.3
1" x 1/2"	PT 1"	22.4	21	30	61.8	4.8
1" x 3/4"	PT 1"	26.45	21	35	66.8	3.3
1"	PT 1"	32.55	21	40	68	3.7
1 1/4"	PT 1 1/4"	42.6	27	44	80	4.2
1 1/2"	PT 1 1/2"	48.7	27	55	91	4.2
2"	PT 2"	60.8	32.5	63	107	4.6
2 1/2"	PT 2 1/2"	76.6	48	61	110	5.2

* Tersedia dalam metal insert

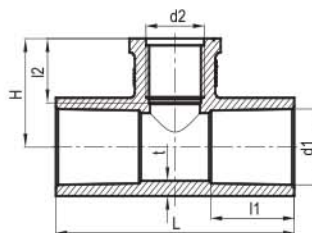
FAUCET ELBOW (AW)



Ukuran Produk	I1	H1	d2	I2	H2	d3	I4	t (min)
*1/2"	17	32	22.4	30	43	PT 1/2"	3	3.3
*1/2" x 3/4"	17	32	26.5	35	51	PT 1/2"	3	3.7
*3/4"	19	36	26.5	35	51	P/T 3/4"	3	3.2
1"	18	40	32.6	40	59	PT 1"	3	6.5

* Tersedia dalam metal insert

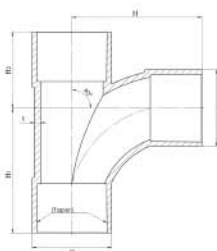
FAUCET TEE (AW)



Ukuran	d1	I1	d2	I2	L	H	t (min)
*1/2"	22.4	30	PT 1/2"	19	86	32	3
*1/2" x 3/4"	26.5	35	PT 1/2"	17	94	34	3.3
*3/4"	26.5	35	PT 3/4"	19	102	36	4.8

* Tersedia dalam metal insert

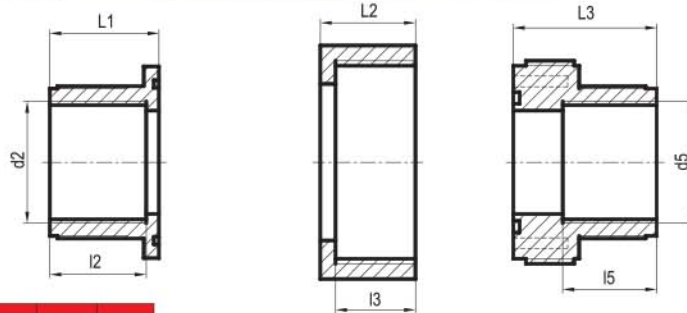
LARGE RADIUS TEE (AW)



Ukuran Produk	D	D1	H1	H2	t
2	70	70	137	81	5
3	102	102	175	103	8
4 X 2	130	70	150	116	10
4 X 2 1/2	130	87	167	119	10
4 X 3	130	102	182	118	10
4	130	130	212	129	10
6 X 4	186	130	260	185	13

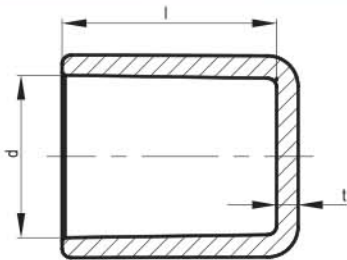
Note: Dimensi ukuran dalam mm

UNION THREAD (AW)



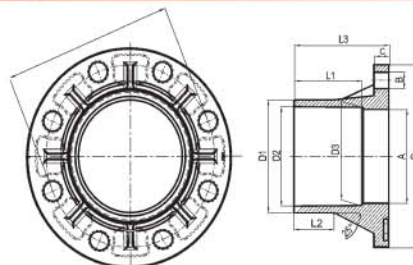
Ukuran Produk	d2	L1	l1	L2	l3	d5	L3	l5
1/2"	PT 1/2"	25	21.5	25.5	20.4	PT 1/2"	32.5	18
3/4"	PT 3/4"	28.6	23	27.4	22.5	PT 3/4"	34.5	21
1"	PT 1"	30.4	18.6	27.2	22.3	PT 1"	39.5	26
1 1/4"	PT 1 1/4"	36.5	31.4	34.4	32	PT 1 1/4"	49.7	31.5
1 1/2"	PT 1 1/2"	43	36.6	37.7	32.5	PT 1 1/2"	56	37

CAP (AW)



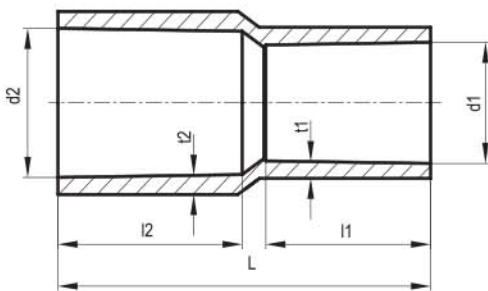
Ukuran Produk	d	l	t (min)
1/2"	22	33.5	3.5
3/4"	26	38.5	3.5
1"	32	40	4.0
2"	60.8	63	4.6
3"	89.6	64	6.2
4"	114.7	84	7.7
6"	166	132	8.5
8"	216	145	10.4

FLANGE (AW)



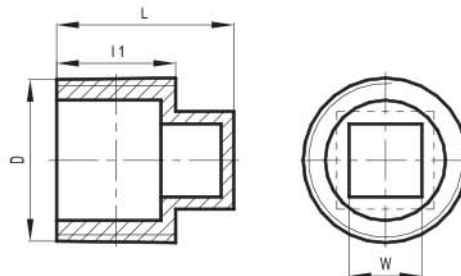
Ukuran Produk	N.O.D	A	B	QTY B	C	D	D1	D2	D3	L1	L2	L3
2"	60	54	19	4	16	155	70	60.8	59.1	63	30	84
3"	89	80	19	8	18	185	101	89.6	88.3	64	43	96
4"	114	108	19	8	18	210	130	114.7	113.2	84	50	118
6"	165	150	23	8	22	280	185	166	163.9	132	70	164

REDUCING SOCKET (AW)



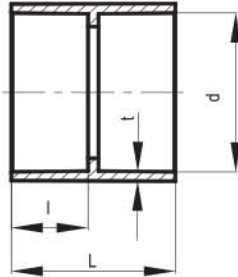
Ukuran Produk	d1	d2	L	l1	l2	t1 (min)	t2 (min)
3/4" x 1/2"	22.4	26.45	74	30	35	3.3	3.3
1" x 1/2"	22.4	32.55	84	30	40	3.3	3.7
1" x 3/4"	26.5	32.55	85	35	40	3.3	3.7
1 1/4" x 1/2"	22.4	42.6	99	30	44	3.3	4.2
1 1/4" x 3/4"	26.45	42.6	93	35	44	3.3	4.2
1 1/4" x 1"	32.55	42.6	94	40	44	3.7	4.2
1 1/2" x 1/2"	22.4	48.7	110	30	55	3.3	4.2
1 1/2" x 3/4"	26.45	48.7	116	35	55	3.3	4.2
1 1/2" x 1"	32.5	48.7	114	40	55	3.8	4.2
1 1/2" x 1 1/4"	42.6	48.7	115	44	55	3.2	4.2
2" x 1/2"	22.4	60.8	125	30	63	3.3	4.6
2" x 3/4"	26.45	60.8	125	35	63	3.3	4.6
2" x 1"	32.5	60.8	140	40	63	3.8	4.6
2" x 1 1/4"	42.6	60.8	125	44	63	3.2	4.6
2" x 1 1/2"	48.7	60.8	136	55	63	4.2	4.6
3" x 1"	32.5	89.6	127	40	64	3.7	6.2
3" x 1 1/4"	42.6	89.6	141	44	64	4.2	6.2
3" x 1 1/2"	48.7	89.6	150	55	64	4.2	6.2
3" x 2"	60.8	89.6	165	63	64	4.2	6.2
4" x 1 1/2"	48.7	104.7	199	55	84	4.2	7.7
4" x 2"	60.8	114.7	182	63	84	4.6	7.7
4" x 2 1/2"	76.6	114.7	190	61	84	6.2	7.7
4" x 3"	89.6	114.7	190	64	84	6.2	7.7
6" x 3"	89.6	166	275	64	132	6.2	10.0
6" x 4"	114.7	166	295	84	132	7.7	10.0
6" x 5"	140.85	166	272	104	132	8.1	10.0
8" x 4"	114.7	217	340	50	145	4.7	5.0
8" x 5"	140.85	217	345	104	145	8.1	10.5
8" x 6"	166	217	350	132	145	10.0	10.5
10" x 8"	217	269	420	145	155	10.5	12.2

PLUG (AW)



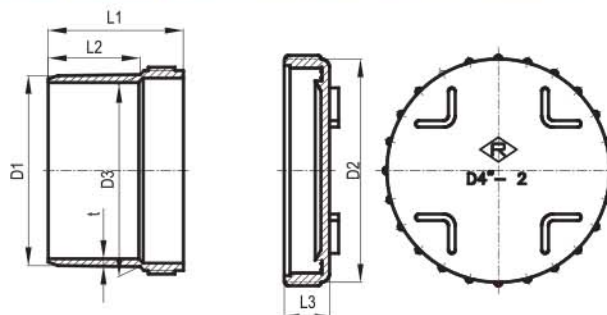
Ukuran Produk	D	l1	L	W
1/2"	PT 1/2"	16.6	25.5	12.5
3/4"	PT 3/4"	18.7	28	15.5
1"	PT 1"	24	36	18

SOCKET (D-DS)



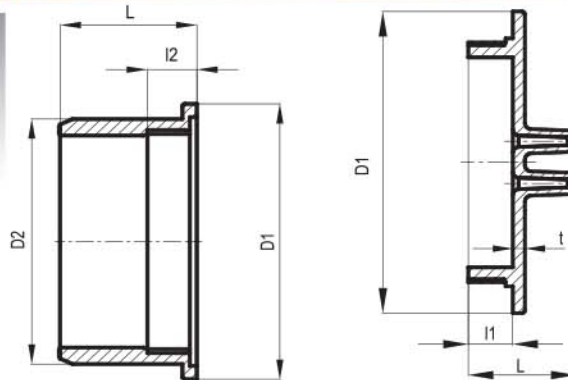
Ukuran Produk	d	L	l	t (min)
1¼"	42.25	43	20	2.9
1½"	48.30	47	22	2.9
2"	60.35	53	25	3.3
2½"	76.4	73	35	3.3
3"	89.45	84	40	3.8
4"	114.55	104	50	4.7
5"	140.7	134	65	5.2
6"	165.85	164	80	6.1
8"	217.3	215	105	4.8
10"	269	320	155	9

CLEAN OUT CAP (D-CO)



Ukuran Produk	D1	D3	L1	L2	D2	L3	t (min)
4"	113.6	114	114	113.6	134	27.5	4.5

CLEAN OUT (D)



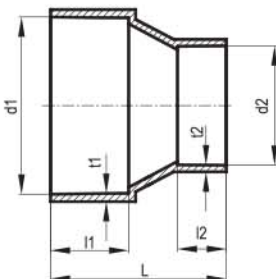
a. Clean Out Socket

Ukuran Produk	D1	D2	l2	L
2"	57	48	8	25
3"	102	89	14	42
4"	130	114	14	52

b. Clean Out Cap

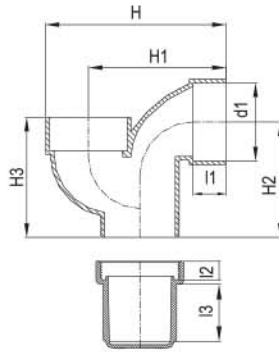
Ukuran Produk	D1	l1	L	t (min)
2"	57	8	25	6
3"	102	14	37	7
4"	130	14	38	7

INCREASER (D-IN)



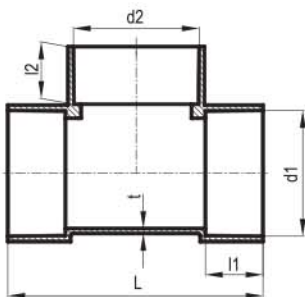
Ukuran Produk	d1	l1	d2	l2	L	t1 (min)	t2 (min)
1½" x 1¼"	48.3	22	42.5	20	62	3.1	3.1
2" x 1¼"	60.4	25	42.3	20	65	3.3	2.8
2" x 1½"	60.43	25	48.3	22	67	3.3	2.8
2½" x 1½"	76.4	35	48.3	22.8	77	3.3	2.9
2½" x 2"	76.4	35	60.4	25	80	3.3	3.3
3" x 1¼"	89.5	40	42.3	20	81	3.76	2.9
3" x 1½"	89.5	40	48.3	22	87	4.1	3.1
3" x 2"	89.5	40	60.4	25	90	3.75	3.3
3" x 2½"	89.5	40	76.4	35	100	3.75	3.3
4" x 2"	114.5	50	60.4	25	105	4.75	3.3
4" x 2½"	114.5	50	76.4	35	115	4.75	3.3
4" x 3"	114.5	50	89.5	40	120	4.75	3.7
5" x 4"	140.7	65	114.5	50	150	5.15	4.7
6" x 3"	165.9	80	89.5	40	161	6.05	3.7
6" x 4"	165.9	80	114.5	50	170	6.05	4.7
6" x 5"	165.9	80	140.7	65	185	6.05	5.1
8" x 4"	217.3	105	114.5	50	225	4.85	4.7
8" x 6"	217.3	105	165.9	80	252	4.85	6.0

P-TRAP (D)



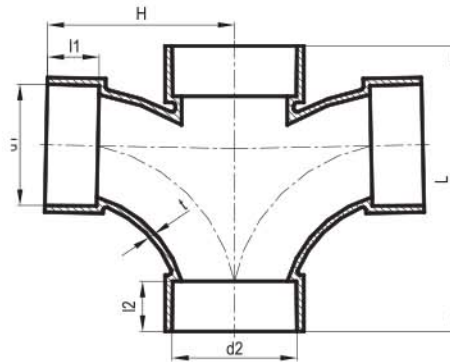
Ukuran Produk	d1	l1	H1	H2	H3	l2	l3	H
2"	60.4	25	108.7	90.5	94	15	45	142

TEE (D-DT)



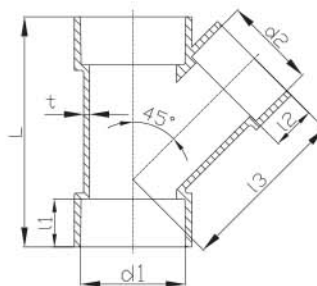
Ukuran Produk	d1	l1	d2	L	l2	t (min)
1¼"	42.3	20	42.3	88	20	2.8
1½"	48.3	22	48.3	98	22	2.8
2"	60.4	25	60.4	118	25	3.3
2½"	76.4	35	76.4	155	35	3.3
3" x 1½"	89.5	40	48.3	135	22	3.6
3" x 2"	89.5	40	60.35	147	25	3.7
3" x 2½"	89.5	40	76.4	165	35	3.6
3"	89.5	40	89.5	176	40	3.7
4" x 2"	114.5	50	60.35	171	25	4.7
4" x 3"	114.5	50	89.45	200	40	4.7
4"	114.5	50	114.5	224	50	4.7
5" x 4"	140.7	65	114.5	252	50	5.1
5"	140.7	65	140.7	281	65	5.4
6" x 4"	165.9	80	114.5	287	50	6.3
6"	165.9	80	165.9	338	80	6.0
8" x 4"	217.3	105	114.5	335	50	5.5
8"	217.3	105	217.3	440	105	4.8

LARGE RADIUS DOUBLE TEE (D-WLT)



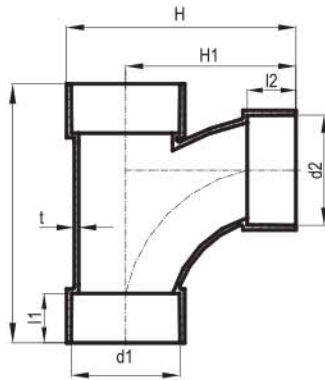
Ukuran Produk	d1	l1	d2	l2	L	H	t (min)
2"	60.4	25	60.4	25	142	91	3.3
3" x 2"	60.4	25	89.5	40	175	104	3.3
4"	114.6	50	114.6	50	273	178	4.7

Y BRANCH (D-Y)



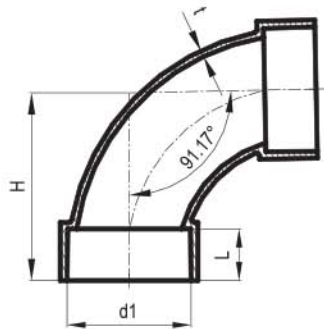
Ukuran Produk	d1	l1	d2	l2	l3	L	t (min)
1½" x 1¼"	48.3	22	42.3	20	79	106	2.8
1½" x 1½"	48.3	22	48.3	22	84	114	2.8
2" x 1¼"	60.4	25	42.3	20	87	114	2.8
2" x 2"	60.4	25	60.4	25	103	142	3.3
3" x 2"	89.5	40	60.4	25	123	169	3.3
3" x 3"	89.5	40	89.5	40	155	210	3.7
4" x 2"	114.6	50	60.4	25	143	190	3.3
4" x 3"	114.6	50	89.5	40	172	237	3.7
4" x 4"	114.6	50	114.6	50	194	266	4.7
5" x 4"	140.7	65	114.6	50	222	300	4.7
6" x 4"	165.9	80	114.6	50	235	331	6.3
6"	165.9	80	165.9	80	290	407	6.3

LARGE RADIUS TEE (D-LT)



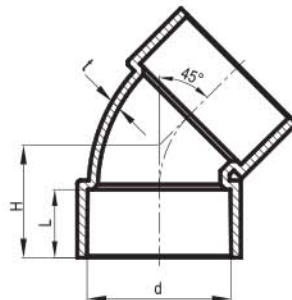
Ukuran Produk	d1	l1	d2	l2	L	H1	H	t (min)
1½" x 1¼"	48.3	22	42.3	20	106	61	88	2.8
1½"	48.3	22	48.3	22	119	74	101	2.8
2" x 1½"	60.4	25	48.3	22	125	79	112.5	3.3
2"	60.4	25	60.4	25	142	91	124.5	3.3
2½" x 1½"	76.4	35	48.3	22	146	88	129.5	3.3
2½" x 2"	76.4	35	60.4	25	163	99	140.5	3.3
2½"	76.4	35	76.4	35	193	125	166.5	3.3
3" x 2"	89.5	40	60.4	25	175	104	152.5	3.7
3" x 2½"	89.5	40	76.4	35	202	130	178.5	3.7
3"	89.5	40	89.5	40	210	140	188.5	3.7
4" x 2"	114.6	50	60.4	25	198	115	177	4.7
4" x 3"	114.6	50	89.5	25	233	150	212	4.7
4"	114.6	50	114.6	50	273	178	240	4.7
5" x 4"	140.7	65	114.6	50	310	190	265.5	5.1
6" x 4"	165.9	80	114.6	50	341	202	291	6.3
6"	165.9	80	165.9	80	395	250	339	6.0

LARGE RADIUS ELBOW (D-LL)



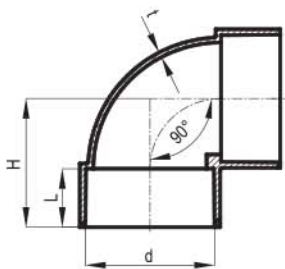
Ukuran Produk	d1	L	H	t (min)
1¼"	42.3	20	65	2.8
2"	60.4	25	91	3.3
3"	89.6	40	140	3.7
4"	114.5	50	178	4.7
5"	140.7	65	205	5.1
6"	165.9	80	250	6.0

45° ELBOW (D-45L)



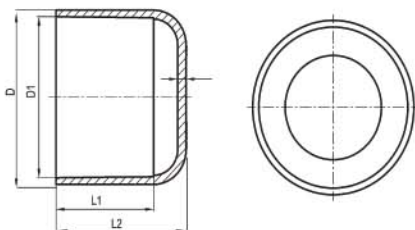
Ukuran Produk	d	L	H	t (min)
1¼"	42.3	20	33	2.9
1½"	48.3	22	36	2.9
2"	60.4	25	43	3.3
2½"	76.4	35	57	3.3
3"	89.5	40	65	3.8
4"	114.6	50	80	4.7
5"	140.7	65	103	5.4
6"	165.9	80	124	6.1
8"	217.3	105	161	4.8
10"	268.6	125	193	5.7
12"	319.8	140	218	6.6

ELBOW (D-DL)



Ukuran Produk	d	L	H	t (min)
1¼"	42.3	20	44	2.8
1½"	48.3	22	49	2.8
2"	60.4	25	58	3.3
2½"	76.4	35	77	3.3
3"	89.5	40	88	3.7
4"	114.5	50	112	4.7
5"	140.7	65	140	5.1
6"	165.9	80	168	6.0
8"	217.39	105	225	4.8
10"	268.59	125	267	5.7
12"	319.8	140	308	6.6

CAP (D)

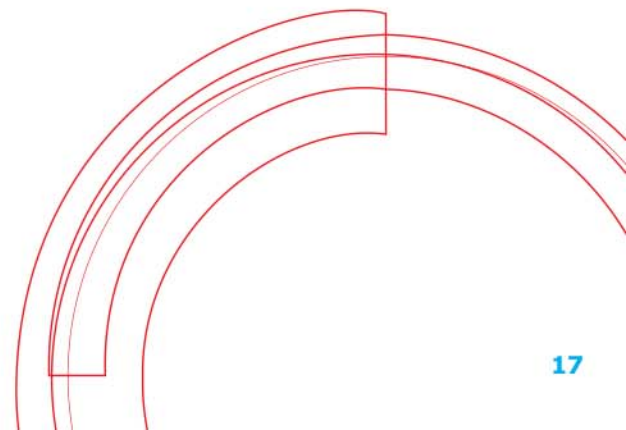


Ukuran Produk	N.O.D	D	D1	L1	L2	T
1¼"	42	48	42.25	42	48	3.5
1½"	48	54.5	48.3	48	60	3.5
2"	60	67	60.35	60	66	4
3"	89	97	89.45	70	85	5.5
4"	114	124	114.55	75	100	6.5

LEM PIPA PVC RUGLUE



Jenis	Isi/box
Lem Botol 60 gr	100
Lem Kaleng 400 gr	12
Lem Tube 40 gr	70



Transportasi dan Penyimpanan

Lokasi Penyimpanan

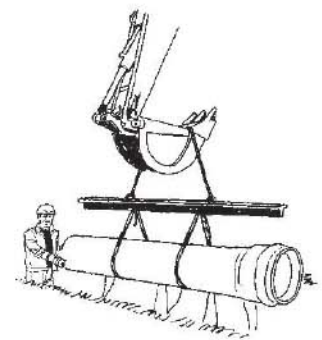
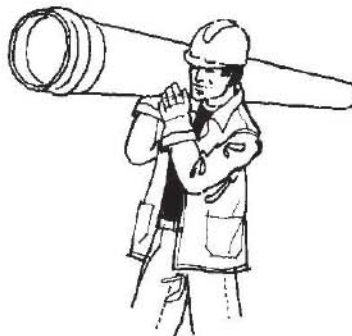
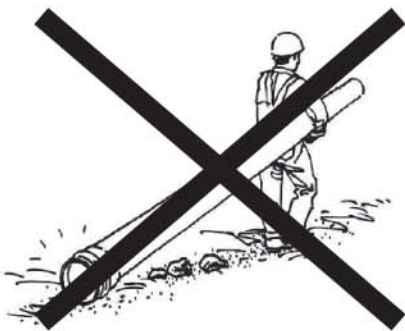
Untuk lokasi penyimpanan dilapangan maupun di gudang perlu di perhatikan beberapa hal, yaitu :

- Harus rata dan memiliki level permukaan yang baik untuk meminimalisasi pergeseran.
- Bebas dari benda tajam yang akan merusak permukaan luar maupun dalam pipa.
- Disediakan ruang gerak untuk orang dan forklift/*pallet truck*, sehingga memudahkan dalam penanganan dan transportasi.
- Jauh dari sumber panas yang akan mengakibatkan deformasi.
- Jauh dari lokasi penyimpanan oli, lem maupun zat lain yang akan mengakibatkan kerusakan.

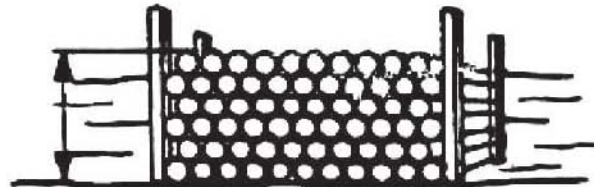
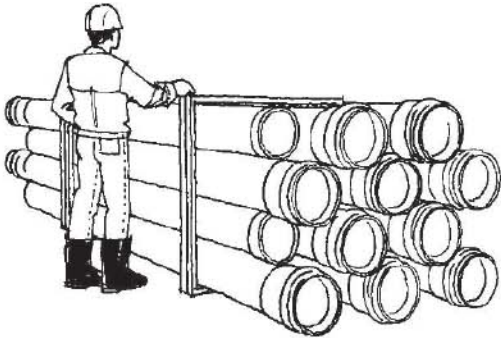


Penanganan/Handling

Ketika **RUCIKA STANDARD** akan dilakukan penanganan secara manual/individu, maka penanganan pipa harus dilakukan dengan hati-hati, jangan dilempar, dibanting maupun diseret.



Penyimpanan



- Untuk mempermudah pengenalan maka sebaiknya penyusunan berdasarkan kelompok akan sangat membantu.
- Tinggi maksimum penyusunan adalah 1,5 meter.
- Lebar maksimum penyusunan adalah 3 meter.
- Sebagai penunjang landasan diberikan landasan dengan tinggi rata-rata 75 mm dengan jarak antara penyangga 1,5 meter.
- Sebagai penunjang samping untuk pengelompokan dan mencegah pergeseran pipa, maka dibuat penyangga yang kuat dengan tinggi + 2 meter dengan jarak antara penyangga 1,5 meter.
- Radiasi ultra-violet secara langsung dalam jangka waktu yang lama perlahan-lahan akan mempengaruhi kekuatan (*impact strength*) dari material uPVC sehingga mengurangi *life time* pipa, untuk itu pipa perlu dilindungi dari radiasi langsung ultra-violet.



- Untuk melindungi socket pipa maka penyusunan pipa biasanya dilakukan dengan memberikan sekat diantara pipa maupun dengan melakukan penyusunan sistem *back to back* atau *crossing*.

Proses Penyambungan

1. Bersihkan kotoran pada permukaan spigot dan socket.
2. Ukur kedalaman socket dan beri tanda dengan spidol pada spigot.
3. Oleskan secukupnya lem pipa pvc RUGlue pada permukaan socket dan dilanjutkan dengan spigot.
4. Sambungkan dengan segera dan posisi sambungan ditahan sesaat agar tidak berubah.
5. Bersihkan sisa kelebihan RUGlue Lem PVC pada permukaan spigot dan socket.



Referensi Proyek

NO	PROYEK	LOKASI
1	The East Apt.	Mega Kuningan
2	The View Apt.	Kemayoran
3	Pacific Palace	SCBD
4	Capitol Residence	SCBD
5	Kota Baru Parahyangan	Bandung
6	Hotel Planet	Bandung
7	Menara BCA	S. Parman
8	Casablanca Mansion	Casablanca
9	Bank NISP	Tanah Abang
10	City Lofts	Kelapa Gading
11	Kantor Serbaguna Sentul	Sentul
12	Grand Indonesia	MH. Thamrin
13	Oakwood Residence	Mega Kuningan
14	Bank Mega	Bandung
15	Paskal Hyper Square	Bandung
16	Toyota Astra Motor	Cibitung
17	Taman Safari	Bali



Grand Indonesia
Jakarta



Apt. The View
Jakarta

RUCIKA

STANDARD



PT. PIPA LAKU INDONESIA

PLI PIPALAKU
Distributor Pipa & Accessories

Ruko Neo Arcade Blok B No. 3 - Gading Serpong - kelapa Dua
Tangerang - Banten - Indonesia - 021 22223993

www.pipalaku.com